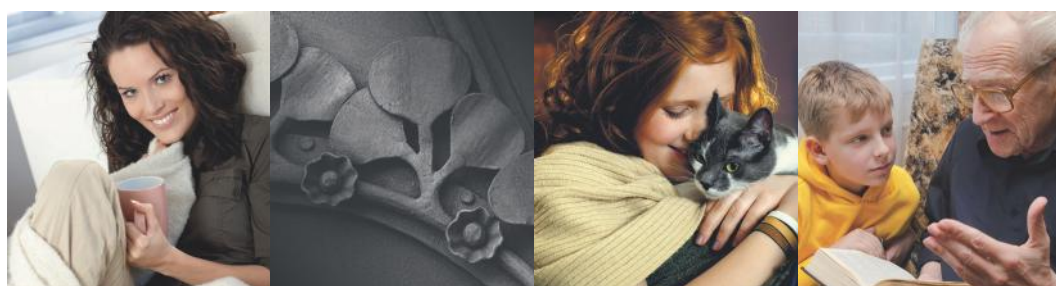


**EKOKOTŁY**  
Ekoprojekt / 5 klasa



**U22 ECONOMY**

**VIADRUS**



# U22 ECONOMY

Żeliwny kocioł zgazowujący  
na paliwa stałe

<b>EKO</b> projekt	<b>5</b> klasa	<b>10</b> lat	<b>Via</b> <b>Burn</b>	<b>91</b> %
ECODESIGN 2020	WG NORMY EN 303-5:2012	GWARANCJI NA WYMIENNIK	WYMIENNIK ŻELIWNY	SPRAWNOŚCI CIEPLNEJ KOTŁA

**Drewno** (sezonowane max. 20% wilgotności)

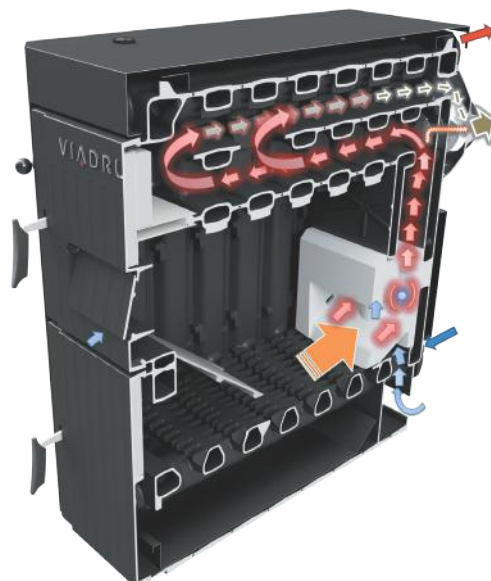


ZDJEŃCIA ZAWARTE W KATALOGU MAJĄ CHARAKTER WYŁĄCZNIE INFORMACYJNY.  
PREZENTOWANY MODEL KOTŁA U22 ECONOMY 25.

VIADRUS U22 Economy to żeliwny kocioł zgazowujący na paliwa stałe z ręcznym załadunkiem paliwa, przeznaczony do ekologicznego spalania drewna kawałkowego. Budowa komory zaspowej pozwala na spalanie paliwa z ciągiem naturalnym spalin bez zastosowania wentylatora. Kocioł może pracować w układach grzewczych z grawitacyjnym i wymuszonym obiegiem wody grzewczej. VIADRUS U22 Economy można bez problemu zastosować jako zamiennik starych kotłów na paliwa stałe w tradycyjnych, „grawitacyjnych” układach CO. Kocioł spełnia wymagania klasy emisji 5 według ČSN EN 303-5 2013 oraz wymagania „Ekodesign”.

## Zalety kotła

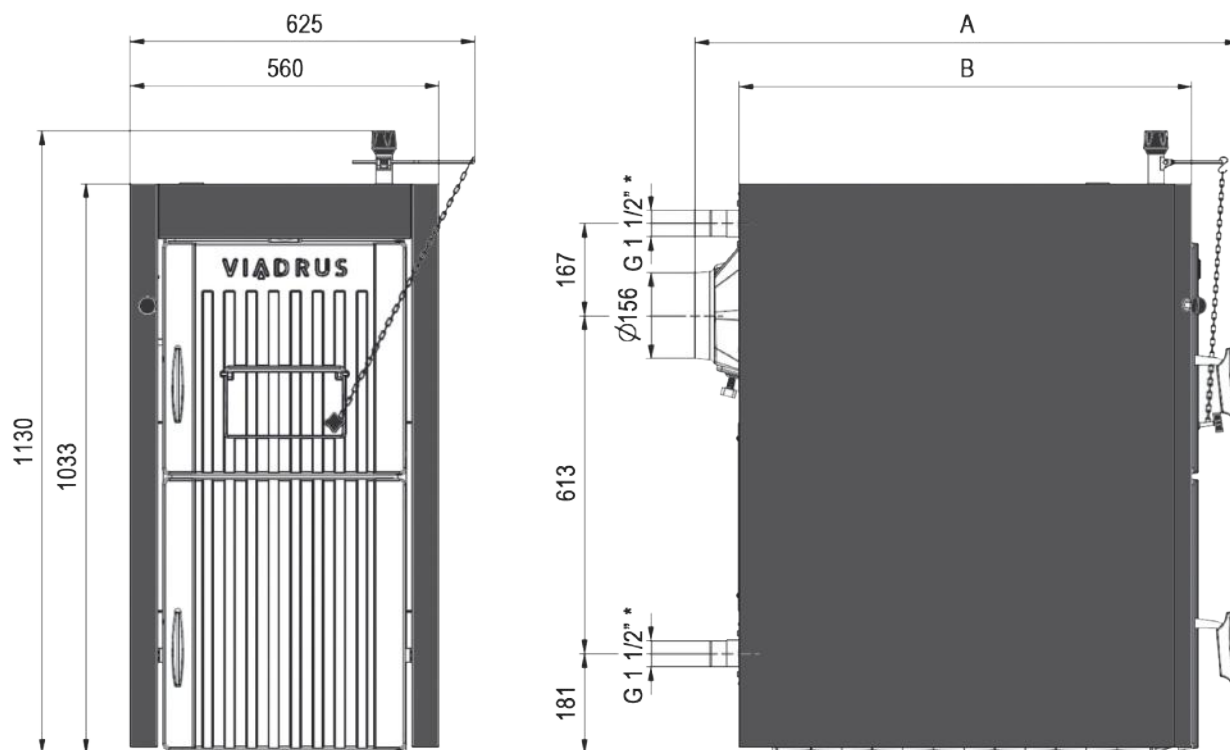
- 10-letnia gwarancja na żeliwny wymiennik
- sprawność do 91 %
- spełnia wymagania 5 klasy emisji według ČSN EN 303-5
- spełnia wymagania Ekodesign
- spełnia surowe wymagania niemieckiej normy emisyjnej BIMSCHV 2
- małe zużycie paliwa
- prosta obsługa i konserwacja
- króćce gwintowane ułatwiające montaż
- stały ruszt chłodzony wodą
- duży odbiór ciepła z kanałów spalinowych
- możliwość pracy bez zasilania elektrycznego (bez wymuszonego odciągu spalin i bez pompy obiegowej, z wyjątkiem systemów ze zbiornikiem buforowym)
- opatentowany system komory spalania ViaBurn™



## VIA BURN

### Parametry techniczne

Wielkość kotła- typ	-	16	21	25	30	34	38	41	
Klasa energetyczna	-	A+	A+	A+	A+	A+	A+	A+	
Moc nominalna	kW	16	21	25	30	34	38	41	
Klasa emisji wg. EN 303-5	-	5	5	5	5	5	5	5	
Sprawność	%	89,1	89	89	88,7	91	90,4	90,3	
Głębokość komory załadunkowej	mm	280	370	370	480	590	590	590	
Pojemność komory załadunkowej	dm <sup>3</sup>	32	39	41	51	63	65	67	
Wymiary otworu załadunkowego	mm	310 x 236							
Zalecana długość kawałków drewna	mm	350				350-500			
Orientacyjne zużycie paliwa przy mocy nominalnej	kg/h	3,9	5,1	5,9	7,2	8,5	9,4	10,2	
Temperatura spalin przy mocy nominalnej	°C	140-190	140-190	140-190	140-190	140-190	140-190	140-190	
Wymiary kotła	szerokość	mm	625	625	625	625	625	625	
	głębokość	mm	890	1000	1000	1110	1220	1220	
	wysokość	mm	1130	1130	1130	1130	1130	1130	
Waga	kg	348	410	410	472	534	534	534	
Średnica wylotu spalin	mm	156	156	156	156	156	156	156	
Wysokość do osi czopucha	mm	794							
Minimalny wymagany ciąg kominowy	Pa	13	16	18	21	25	32	32	
Pojemność wodna	dm <sup>3</sup>	40,5	46,5	46,5	52	58	58	58	
Zalecana temperatura minimalna wody na wylocie	°C	70							
Minimalna temperatura wody powrotnej	°C	50							
Średnica króćców przyłączeniowych	Js	G 1 ½"							
Cena netto (ważne od 01.04.2020)	PLN	4 868,00	5 160,00	5 356,00	5 648,00	5 941,00	6 137,00	6 430,00	
Cena brutto (z VAT 23%)	PLN	<b>5 987,64</b>	<b>6 346,80</b>	<b>6 587,88</b>	<b>6 947,04</b>	<b>7 307,43</b>	<b>7 548,51</b>	<b>7 908,90</b>	



Wielkość kotła - typ		16	21	25	30	34	38	41
Wymiary kotła	szerokość max. mm	625	625	625	625	625	625	625
	głębokość (A) mm	890	1000	1000	1110	1220	1220	1220
	głębokość (B) mm	620	730	730	840	950	950	950
	wysokość mm	1130	1130	1130	1130	1130	1130	1130

Kotły typu U22 ECONOMY spełniają wymagania normy EN 303-5 dla klasy emisji 5. Warunki tej klasy spełniają w trakcie pracy przy mocy nominalnej. Jeżeli moc znamionowa jest większa od zapotrzebowania natychmiastowego obiektu na ciepło, należy odprowadzić nadmiar ciepła do zbiornika buforowego.

ul. Lipowa 38 · 43-523 Pruchna  
 tel: +48 33 852 12 54 · fax: +48 33 857 14 29  
 e-mail: biuro@teklakotly.pl · www.teklakotly.pl

**Zamówienia:**

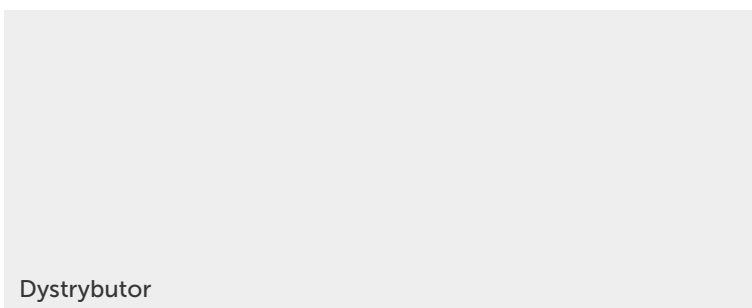
tel. +48 33 858 50 13  
 e-mail: zamowienia@teklakotly.pl

**Serwis:**

tel. +48 783 976 377  
 e-mail: serwis@teklakotly.pl

**Części:**

tel. 48 607 661 728  
 zamienne@teklakotly.pl



Dystrybutor